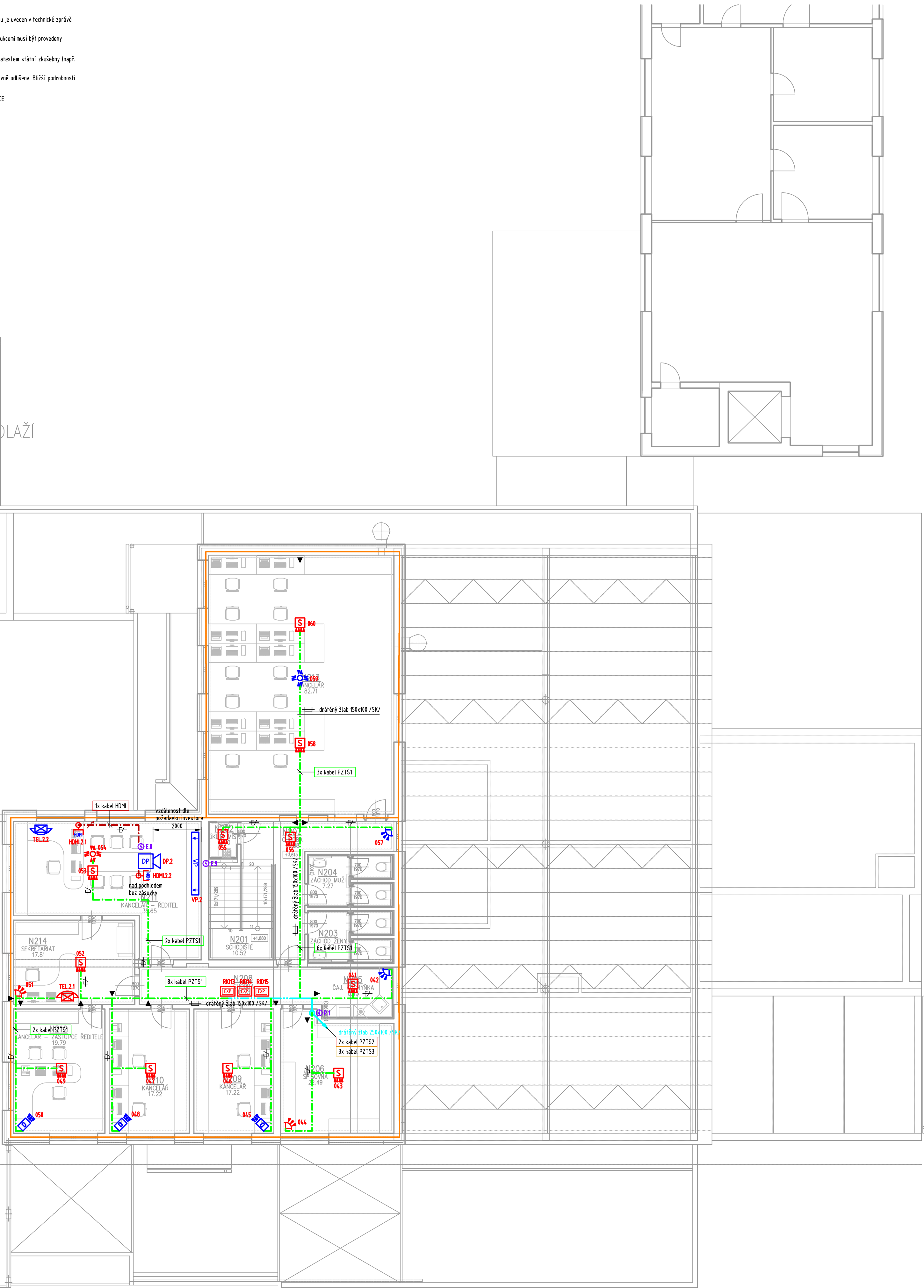


Popis rozsahu a provedení instalace jednotlivých technologií slaboproudů je uveden v technické zprávě a výkazu výměr.
Prostupy elektrických rozvodů kabelem a vodičů požárně dělicími konstrukcemi musí být provedeny podle článku 62 ČSN 73 0810.
Pro zhotovení protipožárních uzávěrek se použije systémové řešení s atestem státní zkušebny (např. HLT, Promat, aj).
Hranice požárně dělicích konstrukcí je ve výkresové dokumentaci barevně odličeena. Blížší podrobnosti jsou uvedeny ve výkresové dokumentaci stavební části.
----- HRANICE POŽÁRNĚ DĚLÍCÍ KONSTRUKCE

2. NADZEMNÍ PODLAŽÍ



VNITŘNÍ TRASY:

- VEDENÍ V PŘÍHLÉHU V DRÁTĚNÉM/PLECHOVÉM ŽLABU
popis xxxxx/SK ... Trasa předělená rozpočtu strukturované kabeláže
VEDENÍ NA PŘÍCHÝTKÁCH PROSTŘEDNĚM PŘÍHLÉHU
VEDENÍ POD OHNĚKOU (V SOK PŘÍČECĚ ...)
- VEDENÍ POD POVRCHU
Trasa ... Trubka ohebná o vnitřním průměru xx
Trasa ... Trubka genová o vnějším průměru xx
Lxx plastová lišta o rozměrech xx

POPLACHOVÉ ZABEZPEČOVACÍ A TÍSNOVÉ SYSTÉMY, ELEKTRONICKÁ KONTROLA VSTUPU
Modře zakreslené koncové prvky = pouze příprava kabeláže

- SDĚLOVACÍ KABEL, STÍHNĚNÝ, 3x2x0,22mm²
značení ve výkresové dokumentaci PZTS1
- SDĚLOVACÍ KABEL, STÍHNĚNÝ, 3x2x0,22mm²
značení ve výkresové dokumentaci PZTS2
- SILOVÝ KABEL 2x15mm²
značení ve výkresové dokumentaci PZTS3
- SILOVÝ KABEL 2x15mm², napájení el. otváračů
značení ve výkresové dokumentaci PZTS4
- SDĚLOVACÍ TWISTOVANÝ KABEL PRO PŘÍPOJENÍ ČTEČKY KARET
značení ve výkresové dokumentaci EK1
- SDĚLOVACÍ KABEL PRO PŘÍPOJENÍ EL. ZÁMKU, STÍHNĚNÝ, 2x2x0,8mm
značení ve výkresové dokumentaci EK2
- ÚSTŘEDNÁ POPLACHOVÉHO SYSTÉMU
(elektrické zabezpečovací signalizace - EZS)
- ETHERNET KOMUNIKÁTOR
- GSM KOMUNIKÁTOR
v krytu s tamperem
- LED OVLÁDACÍ KLÁVESNICE
- KONCENTRÁTOR V KRYTU, 8 VSTUPŮ
- PŘÍSTUPOVÝ MODUL NA SBĚRNICOVOU LINKU
- BEZDOTYKOVÁ ČTEČKA KARET VNITŘNÍ / VENKOVNÍ POUŽITÍ, RS485
- POSLOVACÍ SBĚRNICE S IZOLÁTOREM
- KRABICE PŘEPĚTOVÝCH OCHRAN
- POMOCNÝ ZÁLOHOVANÝ NAPÁJECÍ ZDROJ
- POMOCNÝ ZÁLOHOVANÝ NAPÁJECÍ ZDROJ, PRO EL. ZÁMKY
- INFRAPASIVNÍ PROSTOROVÝ DETEKTOR (PIR)
- INFRAPASIVNÍ PROSTOROVÝ DETEKTOR (PIR), ANTIMASKING
- DUALNÍ DETEKTOR (PIR + MW)
- DUALNÍ DETEKTOR (PIR + MW), STROPNÍ PROVEDENÍ
- POŽÁRNÍ DETEKTOR PŘÍPOJENÝ DO SYSTÉMU PZTS
- ČIDLO ZAPLAVENÍ
- VNITŘNÍ SÍŘENÁ SYSTÉMU PZTS
- VENKOVNÍ ZÁLOHOVANÁ SÍŘENÁ SYSTÉMU PZTS S OPTICKOU SIGNALIZACÍ
- ELEKTRICKÝ ZÁMEK (otvírač), s kontaktem otevřených dveří
dodávka stavby
- OVLÁDANÉ ZAŘÍZENÍ PŘÍSTUPOVÝM SYSTÉMEM
kabel přivést do řídicí jednotky pohonu vrat / brány
- OSTATNÍ:
 - PROFESÍ ELEKTRO ZAJISTÍ SILOVÉ PŘÍVODY
V ROZSAHU DANÉ PŘÍLOHOU I TECHNICKÉ ZPRÁVY
 - ORIENTAČNÍ HLASOVÝ MAJÁČEK
 - PŘECHODOVÁ KRABICE SLABOPROUDU PKx

KAMEROVÝ SYSTÉM:

- VENKOVNÍ IP KAMERA, STATICKÁ
v krytu, včetně IR přísvitu

IP TELEFONIE (PEER TO PEER)

Modře zakreslené koncové prvky = pouze příprava kabeláže

- SDĚLOVACÍ KABEL, STÍHNĚNÝ, 2x2x0,8mm, 82čas1d
značení ve výkresové dokumentaci D1
- IP DVEŘNÍ INTERKOM, AUDIO
s tlačítkovým, zapuštěným montáž, typ 1
- IP TELEFON

TÍSNOVÝ SIGNALIZAČNÍ SYSTÉM:
(dle vyhlášky 398/2009 Sb.)

- SDĚLOVACÍ KABEL, STÍHNĚNÝ, 4x2x0,8mm
napájecí zdroj SYSTÉMU
instalovaný v krabici KPR08 pod stropem
- OPTICKÁ A AKUSTICKÁ SIGNALIZACE POPLACHU
- RESETOVACÍ TLÁČITKO
pro deaktivaci alarmu
- TLÁČITKO SIGNALNÍ A TAHOVÉ
pro aktivaci alarmu

AUDIO - VIDEO TECHNIKA (POUZE PŘÍPRAVA KABELÁŽE)

- HDMI KABEL
- HDMI ZÁSUVKA
s podkladovou krabicí pro instalaci do zdi (SKI)
- VÝSUVNÁ PROJEKČNÍ PLOCHA
pouze příprava, plátno není předměřeno rozpočtu SLP
- PROJEKTOR
pouze příprava, plátno není předměřeno rozpočtu SLP

AGCOM
PEOPLE FOR YOUR ICT
Náměstí Míru 22, 503 03 Smiřice
tel.: 495 405 911, e-mail: projekce@agcom.cz
ZR_230288

HLAVNÍ ING. PROJEKTU:	ZODP. PROJEKTANT:	VYPRACOVAL:	HLAVNÍ PROJEKTANT:
LIBOR KLUBAL, DIS.	ING. PĚTR KOVANDA	ING. MARTIN SMOLÁK	LIBOR KLUBAL, DIS.
LIBOR KLUBAL, DIS.			ZBOROVSKÁ 493, 547 01 NÁCHOD
			TEL: 739 278 085, E-MAIL: KLUBAL.LIBOR@GMAIL.COM
STAVEBNÍK:			ZPRACOVATEL PROFESIE: AG COM, s. r. o.
OBLASTNÍ CHARITA NÁCHOD, MLÝNSKÁ 189, 547 01 NÁCHOD			Nám. Míru 22, 503 03 Smiřice
			TEL: 495 405 911, E-MAIL: PROJEKCE@AGCOM.CZ
NÁZEV AKCE:			STUPEŇ DOKUMENTACE:
STAVEBNÍ ÚPRAVY, PŘÍSTAVBA A NÁSTAVBA ČP. 1994			PROJEKTOVÁ DOKUMENTACE PRO PROVÁZENÍ STAVBY
UL. DOBENÍNSKÁ, NÁCHOD			KATASTRÁLNÍ OZEMÍ: NÁCHOD
			NA PARCELE:
ČÁST DOKUMENTACE:			P.P.Č. 1863/1, 1863/2, 1863/4
D - DOKUMENTACE OBJEKTŮ A TECHNICKÝCH A TECHNOLOGICKÝCH ZAŘÍZENÍ			STP.Č. 3363, 3651
D.1 SO 01 ČP. 1994			MĚŘÍTKO: 1:100
D.14.6 ELEKTRONIKALACE SLABOPROUD			FORMÁT: 8x A4
			JEDNOTKY: -
NÁZEV PŘÍLOHY:			EVIDENČNÍ ČÍSLO AKCE:
BEZPEČNOSTNÍ SYSTÉMY - PŮDORYS 2NP			ČÍSLO PARÉ:
			060 18 2023
			ČÍSLO PŘÍLOHY:
			D.14.6.7 SO 01
			ČÍSLO ZMĚNY: